



Вывод квиз с помощью - Фиксированной кнопки:



В самом квизе находим вкладку **Дизайн**¹, в ней находим блок **Фиксированный квиз**² и кликаем по нему;

1

2



В развёрнутом блоке выбираем Способ вывод фиксированного квиза -> Кнопка¹;

• Вывод квиз

Фиксированный квиз

Способ вывод фиксированного квиза

Не выводить Кнопка Баннер Виджет

Текст кнопки

Пройти тест

Расположение кнопки

Слева Справа

• Цвет

Цвет тени Цвет границы Цвет фона Цвет текста

• Параметры

Закругленная Тень С бликом

Границы Полностью скрывать при закрытии квиза Отключать на мобильных устройствах

Z-index: 1049

Показывать через (сек): 10

Остаётся только настроить внешний вид и расположение кнопки, после этого жмём на кнопку **Сохранить квиз**.



Вывод квиз с помощью - Фиксированного баннера:

Более 100 интернет-магазинов можно найти в Маркетплейс
Выгодное предложение

В самом квизе находим вкладку **Дизайн**¹, в ней находим блок **Фиксированный квиз**² и кликаем по нему;

The screenshot shows the configuration interface for a quiz. At the top, there are five tabs: 1. СТАРТОВАЯ СТРАНИЦА, 2. ВОПРОСЫ, 3. РЕЗУЛЬТАТЫ, 4. ФОРМА КОНТАКТОВ, and 5. ДИЗАЙН / ВЫВОД КВИЗ. The fifth tab is highlighted in red and has a red arrow labeled '1' pointing to it. Below the tabs, there are three main sections:

- Шаблон квиза**: A dropdown menu showing '[atumquiz] questionnaire'. Below it is a warning message: 'В нашем модуле мы сделали возможным редактировать шаблон, для этого достаточно скопировать шаблон .default из /bitrix/modules/atum.quiz/templates/ в /include/atum_quiz/ или /local/atum_quiz/. Для удобства рекомендую переименовать папку .default.' and a yellow warning box: '⚠ Не редактируйте шаблон в модуле, так-как новое обновление сотрёт ваши изменения.'
- Общий дизайн**: Includes settings for 'Шрифт' (Arial), 'Кнопки', 'Прогресс-бар', and 'Стиль анимации переходов' (Плавный).
- Вывод квиз**: A list of output options with dropdown arrows. The first option, 'Фиксированный квиз', is highlighted in grey and has a red arrow labeled '2' pointing to it. Other options include 'Встраиваемый квиз', 'Страница квиз', and 'Модальное окно квиз'.



В развёрнутом блоке выбираем Способ вывод фиксированного квива -> Баннер¹;

• Вывод квива

Фиксированный квива

Способ вывод фиксированного квива

Не выводить Кнопка Баннер Виджет

Текст-призыв 1 Заголовок квива

Тип баннера

Баннер сбоку экрана Баннер на всю ширину экрана

Расположение баннера

Слева сверху Справа сверху Слева снизу Справа снизу

• Цвет

Цвет тени Цвет границы Цвет фона Цвет текста

• Параметры

Закругленная Тень С бликом

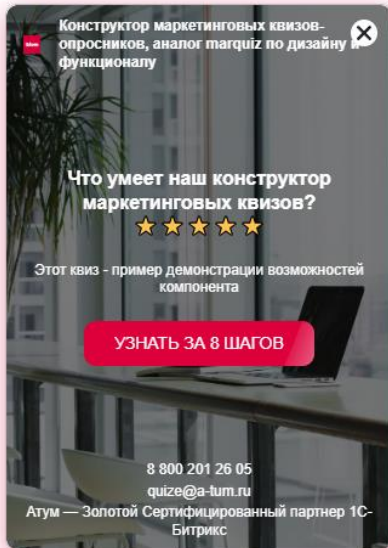
Границы Полностью скрывать при закрытии квива Отключать на мобильных устройствах

Z-index Показывать через (сек)

Остаётся только настроить внешний вид и расположение баннера, после этого жмём на кнопку Сохранить квива.



Вывод квиз с помощью - Фиксированного виджета:



В самом квизе находим вкладку **Дизайн**¹, в ней находим блок **Фиксированный квиз**² и кликаем по нему;

1 СТАРТОВАЯ СТРАНИЦА 2 ВОПРОСЫ 3 РЕЗУЛЬТАТЫ 4 ФОРМА КОНТАКТОВ 5 **ДИЗАЙН / ВЫВОД КВИЗ**

• Шаблон квиза

Шаблон квиза
[atumquiz] questionnaire

В нашем модуле мы сделали возможным редактировать шаблон, для этого достаточно скопировать шаблон `.default` из `/bitrix/modules/atum.quiz/templates/` в `/include/atum_quiz/` или `/local/atum_quiz/`. Для удобства рекомендую переименовать папку `.default`.

⚠ Не редактируйте шаблон в модуле, так-как новое обновление сотрёт ваши изменения.

• Общий дизайн

Шрифт
Arial

Кнопки

Прогресс-бар

Стиль анимации переходов
Плавный

• Вывод квиз

Фиксированный квиз

Встраиваемый квиз

Страница квиз

Модальное окно квиз



В развёрнутом блоке выбираем Способ вывод фиксированного квиза -> Виджет¹;

• Вывод квиз

Фиксированный квиз

Способ вывод фиксированного квиза

Не выводить Кнопка Баннер Виджет

Расположение виджета

Слева снизу Справа снизу

Вывести свёрнутый виджет

• Цвет виджета

Цвет тени Цвет границы Цвет фона

Цвет текста

• Параметры виджета

Закругленная Границы Тень

С бликом Полностью скрывать при закрытии квиза Отключать на мобильных устройствах

• Цвет квиза

Цвет границы Дополнительный цвет Дополнительный цвет текста

Цвет фона Цвет текста

• Параметры квиза

Закругленная С бликом Границы

Высота виджета (px)

Десктопная версия	Мобильная версия
<input type="text" value="480"/>	<input type="text" value="480"/>

Z-index

Показывать через (сек)

Встраиваемый квиз

Страница квиз

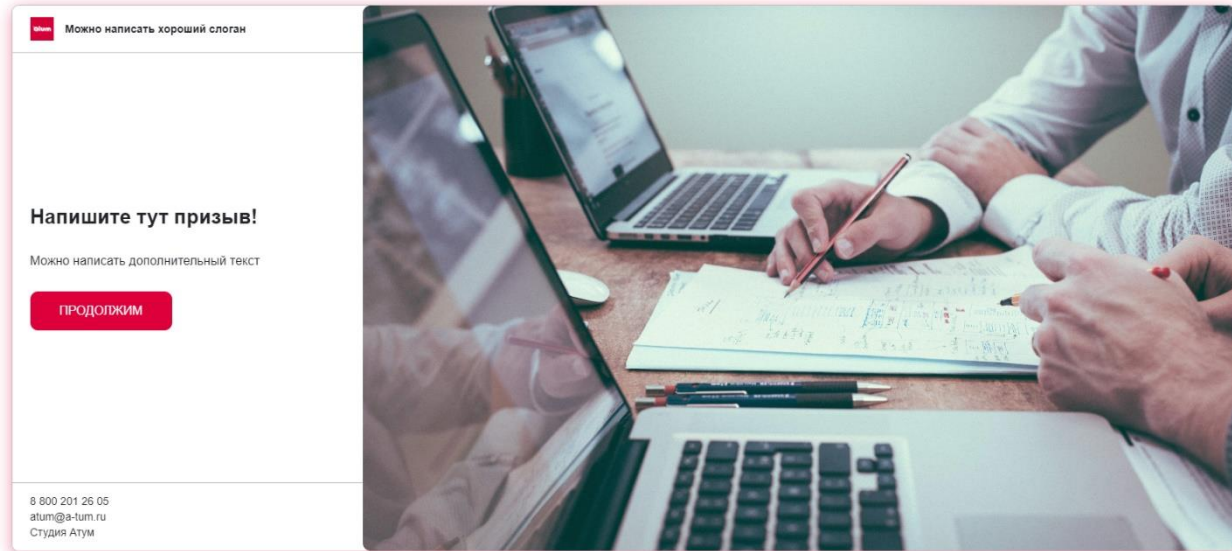
Модальное окно квиз

Остаётся только настроить внешний вид и расположение виджет, после этого жмём на кнопку Сохранить квиз.

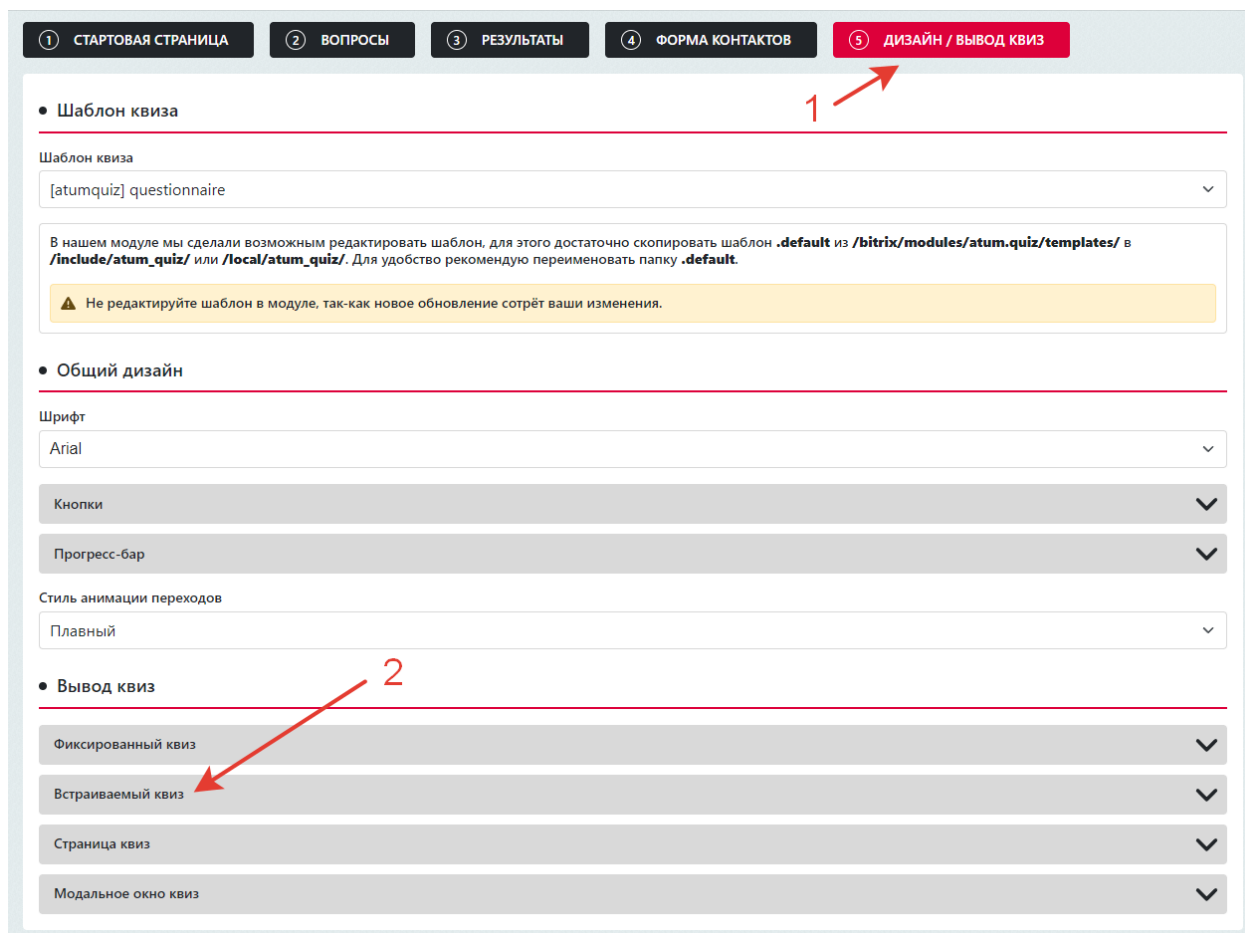


Вывод квиз с помощью - Встраиваемого квиза:

Демо



В самом квизе находим вкладку **Дизайн**¹, в ней находим блок **Встраиваемый квиз**² и кликаем по нему;





В развёрнутом блоке настроить внешний вид элемента. После этого не забудьте **Сохранить квиз**. После этого находим **Коды**¹ и из области копируем содержимое².

Встраиваемый квиз

- Цвет
 - Цвет тени
 - Дополнительный цвет текста
 - Дополнительный цвет
 - Цвет фона
 - Цвет границы
 - Цвет текста
- Параметры
 - Закругленная
 - Тень
 - С бликом
 - Границы
- Высота встраиваемого квиза (px)
 - Десктопная версия: 700
 - Мобильная версия: 480
- Коды
 - Код для встраивания тега в тело сайта:

```
<div class="atumquiz atumquiz-body atumquiz-body-12" data-button-title="Ответьте на вопросы" data-mobile="Y" data-quiz="12"></div>
```
 - data-mobile [Y|N]** - если включено, то на мобильной версии будет показываться кнопка, открывающая квиз в модальном окне.
 - data-button-title** - текст мобильной кнопки

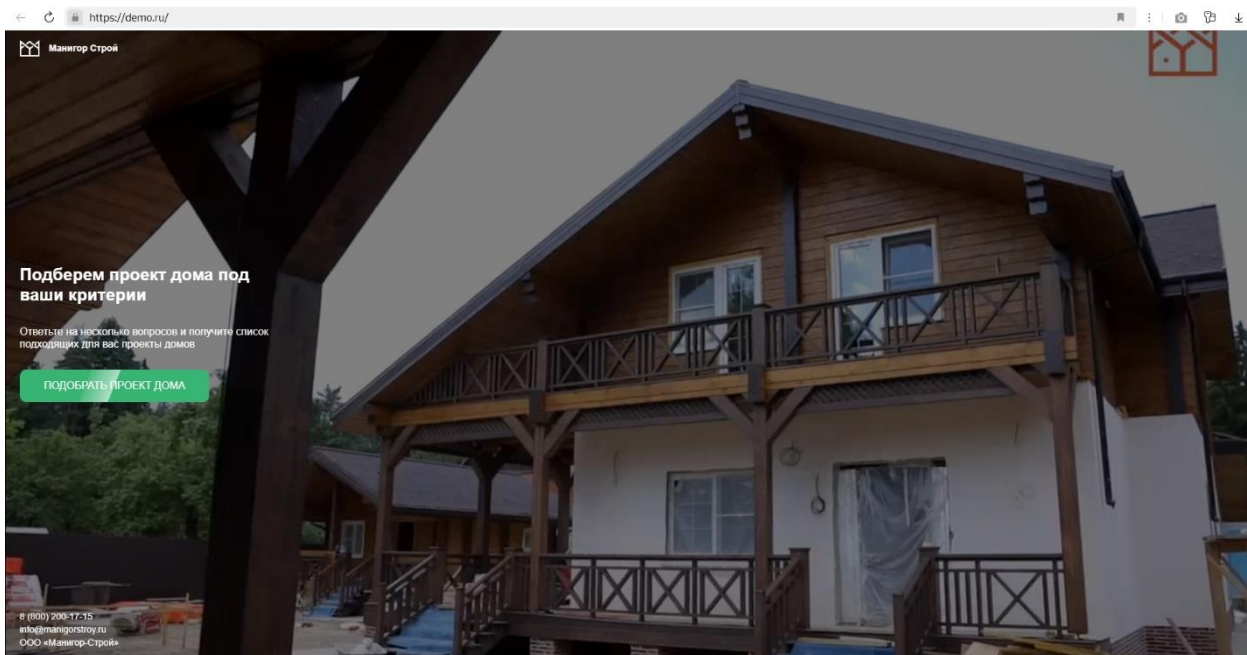
Страница квиз

Модальное окно квиз

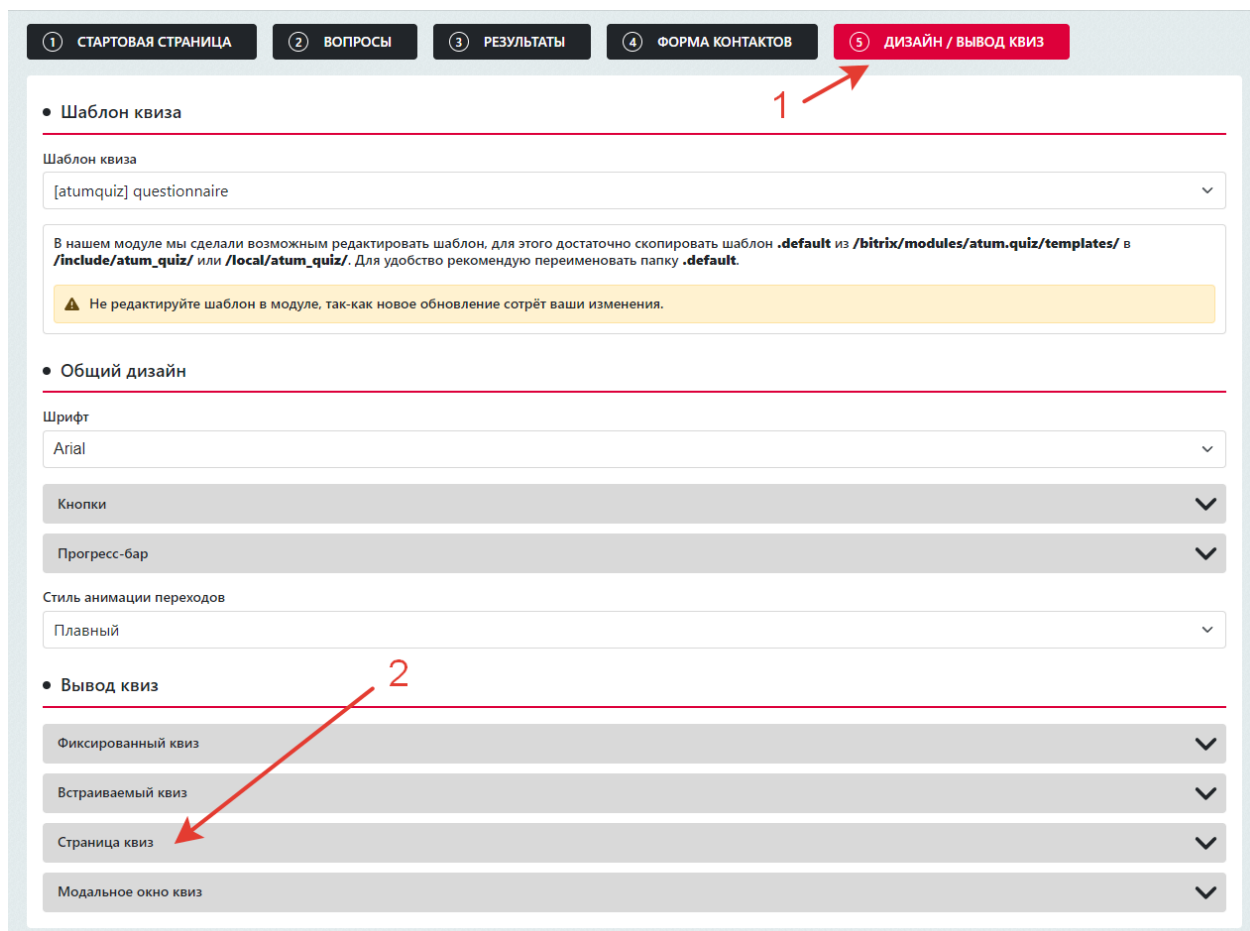
Скопированный код вставляем в любое удобное для вас место.



Вывод квиз с помощью - Страницы квиза:



В самом квизе находим вкладку **Дизайн¹**, в ней находим блок **Страница квиз²** и кликаем по нему;





В развёрнутом блоке настроить внешний вид, **SEO информацию** элемента. После этого не забудьте **Сохранить квиз**. После этого находим **Коды**¹ и из области копируем содержимое².

Страница квиз

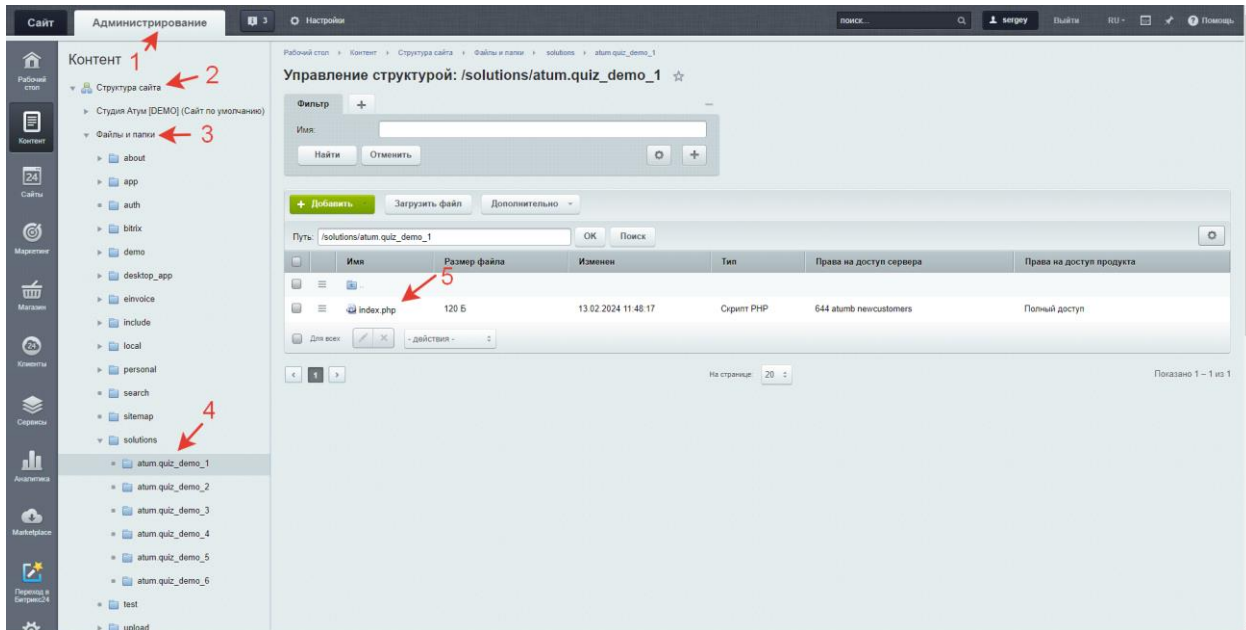
- Цвет**
 - Цвет границы
 - Дополнительный цвет
 - Дополнительный цвет текста
 - Цвет текста
 - Цвет фона
- Параметры**
 - Закругленная
 - С бликом
 - Границы
- Настройки SEO информации**
 - [TITLE] Заголовок страницы
 - [KEYWORDS] Ключевые слова
 - [DESCRIPTION] Описание страницы
 - [CANONICAL] Канонический адрес страницы
 - [SCHEMA] Микроразметка
 - Разрешить индексировать страницу
 - [Open Graph] Изображения
 - Favicon
- Коды**

PHP скрипт

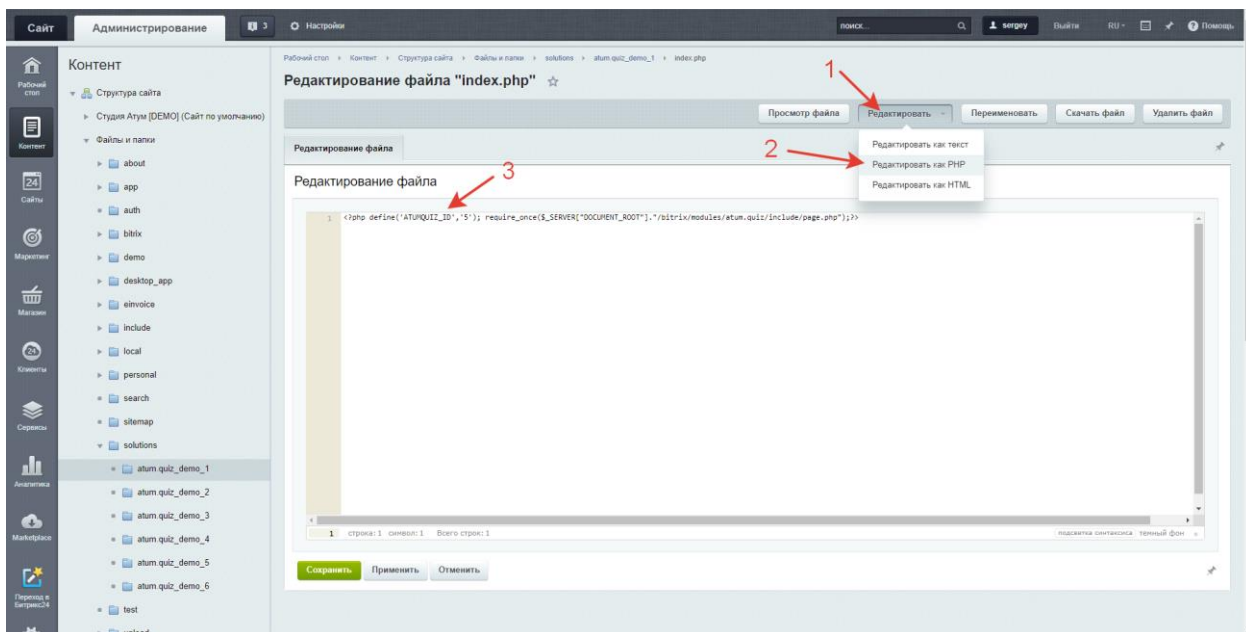
```
<?php define('ATUMQUIZ_ID','12'); require_once($_SERVER['DOCUMENT_ROOT'].'/bitrix/modules/atum.quiz/include/page.php');?>
```



- Заходим в Админ панель сайта¹, в правом блоке меню иконок нажмите на раздел Контент.



- В Контенте разворачиваем раздел: Структура сайта² -> Файлы и папки³.
- Находим нужную папку⁴ (Страницу) или создаём её.
- Открываем папку, в ней находим и открываем файле index.php⁵ в режиме Редактирование как PHP¹ и ².
- В открытом файле удаляем весь код и вставляем скопированный код³ в файл.
- Сохраняем файл.





Вывод квиз с помощью - Ссылки и кнопки:

```
<div>  
  <button type="button" class="btn btn-success" onclick="atumquiz.show('5')">Модальное окно</button>  
  <a href="#show:atumquiz_5" class="btn btn-success">Модальное окно</a>  
</div>
```

Для добавления кнопки в любое место нужно в самом квизе найти вкладку **Дизайн**¹, в ней находим блок **Модальное окно квиз**² и кликаем по нему;

1

2



В развёрнутом блоке настроить внешний вид. После этого не забудьте **Сохранить** квиз. После этого находим **Коды**¹ и один из вариантов кода копируем и вставляем удобное для вас место.

Модальное окно квиз

- Цвет
 - Цвет границы
 - Дополнительный цвет
 - Дополнительный цвет текста
 - Цвет текста
 - Фон квиза
- Параметры
 - Закругленная
 - С бликом
 - Границы
 - Статический фон
 - Вертикальное центрирование
 - Полноэкранное модальное окно

Высота модального окна (px)

Десктопная версия	Мобильная версия
<input type="text" value="700"/>	<input type="text" value="480"/>

Z-index

Открывать квиз при попытке уйти с сайта

Включить автооткрытие квиза

- Коды
 - Ссылка на открытие квиза:
 - Событие на открытие квиза:
 - Тег кнопки:

Для открытия квиза с помощью ссылки вставляем его в элемент `<a>` в атрибут `href=""`, в итоге должно получиться:

```
<a href="#show:atumquiz_12">Пройти тест</a>
```

Для открытия квиза при клике по блоку или для внедрения события в JavaScript предусмотрен код `atumquiz.show('12')`. Его вставляем в JavaScript скрипт или используем `onclick="atumquiz.show('12')"` – вставляем в элемент (ссылку), по которому необходимо кликнуть для открытие квиза.

Также есть готовая кнопка:

```
<button type="button" class="atumquiz-button atumquiz-button-12" onclick="atumquiz.show('12')>Пройти тест</button>
```



Внимание:

- 1) Данная ссылка (#show:atumquiz_12) работает только внутри сайта;
- 2) Число 12 в примере является ID-квиза, его можно увидеть в списке и в самом квизе:

ОПРОСЫ (КВИЗЫ) ИМПОРТ / ЭКСПОРТ НАСТРОЙКИ

12 Оценка службы доставки магазина
Интернет-магазин (Сайт по умолчанию)
24.03.2024
Опубликован
Режим разработки: **выключен**

17 Открытия 1 Отправок 5.88% Конверсия

ЗАЯВКИ РЕДАКТИРОВАТЬ АНАЛИТИКА

11 Рассчитать стоимость Гравитационных стеллажей
Интернет-магазин (Сайт по умолчанию)
21.02.2024
Опубликован
Режим разработки: **выключен**

81 Открытия 4 Отправок 4.94% Конверсия

ЗАЯВКИ РЕДАКТИРОВАТЬ АНАЛИТИКА

1 СТАРТОВАЯ СТРАНИЦА 2 ВОПРОСЫ 3 РЕЗУЛЬТАТЫ 4 ФОРМА КОНТАКТОВ 5 ДИЗАЙН / ВЫВОД КВИЗ

Включить стартовую страницу

Заголовок
Ответь на 5 вопросов

Текст
В конце теста

Текст кнопки
Подобрать

Телефон
+7(999)-999-99-99
 Кликабельный телефон

Электронная почта
atum@mail.ru
 Кликабельная электронная почта

Дизайн
Стандартный Широкий Центрированный

Расположение элементов
По левому По центру По правому

Изображение
Десктопная версия Мобильная версия

← К СПИСКУ КВИЗОВ

ЗАЯВКИ

АНАЛИТИКА

НАСТРОИТЬ КВИЗ

СОХРАНИТЬ КВИЗ

Не забудьте сохранить квиз

12 Идентификатор квиза

Для открытия квиза вне сайта предусмотрена специальная ссылка, её вы можете скопировать в самом квизе:

1 СТАРТОВАЯ СТРАНИЦА 2 ВОПРОСЫ 3 РЕЗУЛЬТАТЫ 4 ФОРМА КОНТАКТОВ 5 ДИЗАЙН / ВЫВОД КВИЗ

Включить стартовую страницу

Заголовок
Ответь на 5 вопросов

Текст
В конце теста

Текст кнопки
Подобрать

Телефон
+7(999)-999-99-99
 Кликабельный телефон

Электронная почта
atum@mail.ru
 Кликабельная электронная почта

Название или слоган компании
Atum

Дизайн
Стандартный Широкий Центрированный

Расположение элементов
По левому По центру По правому

Изображение
Десктопная версия Мобильная версия

← К СПИСКУ КВИЗОВ

ЗАЯВКИ

АНАЛИТИКА

НАСТРОИТЬ КВИЗ

СОХРАНИТЬ КВИЗ

Не забудьте сохранить квиз

12 Идентификатор квиза

Для открытия модального окна:
<https://bitrix.ru/?atumquiz=12>